



APRE

Conferenza
Annuale 2022

#aprecon2022

Conferenza Annuale APRE 2022

**VERSO UN
NUOVO FUTURO**

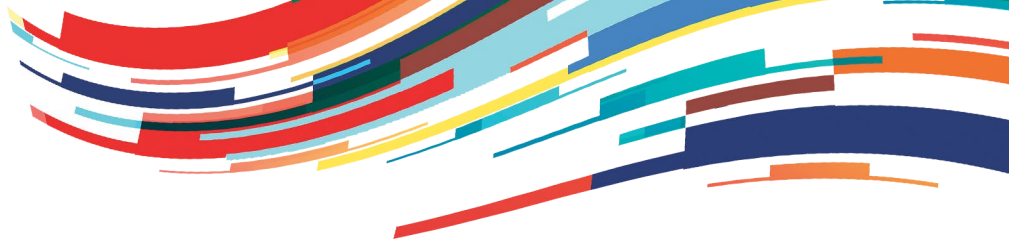
**INNOVARE NELLA
COMPLESSITÀ**

25 - 28 OTTOBRE

evento in presenza* e on line

www.aprecon2022.it

*partecipazione in presenza su invito



APRE – Agenzia per la Promozione della Ricerca Europea, da trenta anni supporta e promuove la partecipazione italiana ai programmi europei di Ricerca & Innovazione. Con i suoi oltre 150 Soci, 11 sportelli regionali e 1 liaison office a Bruxelles, APRE costituisce un'associazione poliedrica dove i principali attori italiani di R&I si incontrano e si confrontano sui temi della ricerca europea.

La **missione** di APRE è coinvolgere pienamente gli attori italiani attivi in ricerca e innovazione nel panorama europeo e favorire la collaborazione tra gli stessi attori italiani ed i principali protagonisti europei. Il ruolo di APRE come organizzazione ospitante i Punti di Contatto Nazionale del Programma Quadro, contribuisce a questo obiettivo.

Conferenza Annuale APRE 2022 VERSO UN NUOVO FUTURO. INNOVARE NELLA COMPLESSITÀ

La Conferenza APRE è l'evento annuale che coinvolge l'intera comunità italiana di R&I in dibattiti sullo stato dell'arte di ricerca e innovazione nel panorama europeo. Le edizioni 2020 e 2021 hanno visto la partecipazione di un gran numero di relatori di alto profilo e un pubblico di migliaia di persone.

Quest'anno la conferenza si propone di riflettere su cosa significhi **innovare in tempi di complessità sistemica**, nel quadro della recente pandemia e dello scenario globale che negli ultimi mesi è decisamente diventato più critico.

Esperti ed esperte, rappresentanti delle istituzioni nazionali ed europee, ricercatori e ricercatrici, analisti e performer, cercheranno - durante i quattro giorni della Conferenza Annuale APRE 2022 – di guardare alla **complessità strutturale di Horizon Europe** non come un problema, quanto piuttosto come una **fucina di opportunità da saper gestire e cogliere**.

Quest'anno la Conferenza torna in **presenza su invito a Roma esclusivamente per i Soci APRE**, ma conserva la sua **versione on line** con diverse sessioni di interesse **per il grande pubblico**. Il 25 e 26 ottobre, evento sia in presenza che in live streaming da Roma (Archivio Centrale dello Stato - EUR), mentre il 27 e 28 ottobre la Conferenza si svolgerà in modalità solo virtuale (live streaming).

UN EVENTO APERTO CON LA RETE R&I AL CENTRO

La Conferenza Annuale APRE 2022 prevede quattro giorni pieni di appuntamenti, con un ricco programma di eventi aperti alla partecipazione della più ampia comunità nazionale R&I. L'idea è contribuire ad alimentare confronto e collaborazione tra i diversi attori della nostra società su temi come futuro, prospettive e potenzialità della ricerca e dell'innovazione europee.

Sessioni specifiche saranno riservate ai soci APRE: una rete di oltre 150 tra i più importanti attori del panorama R&I italiano.



IL PROGRAMMA E I SUOI FORMAT

In **modalità ibrida**, in presenza su invito a Roma esclusivamente per i Soci APRE e on line per il grande pubblico, **dal 25 al 28 ottobre** la Conferenza Annuale APRE 2022 propone un programma di appuntamenti che, con **format diversi**, accendono i riflettori sul programma quadro Horizon Europe, i suoi temi, le sue novità e i suoi protagonisti. **Quattro giorni** in cui si alterneranno confronti di alto livello, sessioni informative, collegamenti con il mondo reale della ricerca e innovazione, letture non convenzionali dei temi più attuali.

[APREdialogue] – I confronti sulla R&I europea

Una serie di dialoghi tra esperti nazionali e alti rappresentanti delle istituzioni europee e italiane. Al centro le questioni più calde attualmente in agenda in materia di R&I.

[APREbrief] – Le pillole di Horizon Europe

Sessioni quotidiane sul programma quadro Horizon Europe per conoscere le novità e le call in arrivo.

[APREspace] – La rete APRE al lavoro (riservati ai Soci APRE)

Un programma di workshop riservati alla rete dei soci APRE per discutere argomenti di interesse comune nella vita dell'associazione.

[APREoff] – Il bello della scienza

Una serie di appuntamenti per (ri)scoprire come la scienza può diventare bellezza, intrattenimento, racconto.

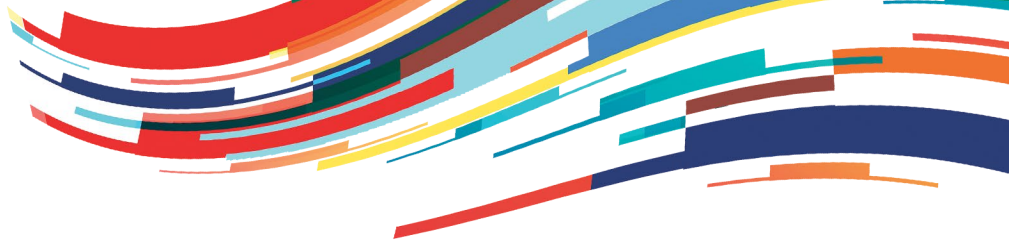
Il programma della Conferenza Annuale APRE 2022 è disponibile anche on line: www.aprecon2022.it

Qui di seguito una visione d'insieme delle principali sessioni.



25 OTTOBRE | GIORNO 1 – in presenza e in streaming

- 14:00 – 15:00 *Registrazione partecipanti*
- 15:00 – 15:15 Introduzione alla Conferenza
- 15:15 – 15:45 Apertura della Conferenza
Alessandro Damiani – *Presidente APRE*
- 15:45 - 16:00 **Gianluigi Consoli** - *Direttore generale dell'internazionalizzazione e della comunicazione, MUR*
- 16:00 – 16:30 **APRE dialogue - La Ricerca europea: una sfida complessa e necessaria**
Maria Chiara Carrozza – *Presidente CNR*
dialoga con **Alessandro Damiani** - *Presidente APRE*
- 16:30 – 17:00 **Keynote - La strada complessa verso la trasformazione digitale**
Roberto Viola – *Direttore Generale, DG CNECT, Commissione europea*
- 17:00 – 17:45 **APRE dialogue - Horizon Europe Young Ambassadors: involving the young generations in the EU Mission challenges**
Sessione in inglese
Joanna Drake – *Vice Direttrice generale, DG R&I, Commissione europea*
dialoga con **Marco Falzetti** - *Direttore APRE*
e con gli **Horizon Europe Young Ambassador**
- 17:45 – 18:30 **APRE off- Astroconcert "COSMOFONIA"**
Angelina Yershova – *Compositrice e Musicista*
Stefano Giovanardi – *Astronomo, Planetario e Museo Astronomico di Roma*
- 18:30 – 20:00 Networking cocktail



26 OTTOBRE | GIORNO 2 – in presenza e in streaming

- 09:30 – 10:00 **APRE dialogue - Cooperazione Internazionale. R&I in un’Europa attenta e solidale**
- Maria Cristina Russo** – *Direttrice ‘Global Approach & International Cooperation’, DG R&I, Commissione europea*
dialoga con **Marco Falzetti** - *Direttore APRE*
- 10:00 – 10:30 **APRE dialogue - Lump Sum: how to better manage it?**
Sessione in inglese
- Matthias Will** – *Direttore ‘Common Implementation Center’, DG R&I, Commissione europea*
dialoga con **Valentina Fioroni** - *APRE*
- 10:30 – 12:00 **APREspace** *Sessioni parallele riservate ai Soci APRE**
- Prepariamoci al Lump Sum: prima riunione operativa del Gruppo di lavoro 2022-2023
 - MSCA e il mistero dei template: prima riunione operativa del Gruppo di lavoro 2022-2023
 - C’è impatto senza uso? La sfida di saper innovare nella complessità
 - Ricerca e innovazione in un mondo sempre più complesso: i casi di Regno Unito e Ucraina
- 12:00 – 13:00 **APREspace** *Sessioni parallele riservate ai Soci APRE**
- APREbackstage | “Il Cluster 1: Health”
 - APREbackstage | “Il Cluster 2: Culture, Creativity and Inclusive Society”
 - APREbackstage | “Il Cluster 3: Civil Security for Society”
 - APREbackstage | “Il Cluster 4: Digital Industry & Space”
 - APREbackstage | “Il Cluster 5: Climate, Energy and Mobility”
- 13:00 – 14:30 Pranzo
- 14:30 – 15:30 **APREspace** *Sessioni parallele riservate ai Soci APRE**
- APREbackstage | “Il Cluster 1: Health”
 - APREbackstage | “Il Cluster 4: Digital Industry & Space”
 - APREbackstage | “Il Cluster 5: Climate, Energy and Mobility”
 - APREbackstage | “Il Cluster 6: Food, Bioeconomy, Natural Resources, Agriculture & Environment”
 - New European Bauhaus: passato, presente, futuro
- 15:30 – 16:30 **APREspace – Sessione interattiva Q&A** *Riservata ai Soci APRE**
- 16:30 – 16:45 Chiusura della giornata

* Gli APREspace si svolgeranno in presenza. NON è prevista la partecipazione da remoto



27 OTTOBRE | GIORNO 3 - streaming

10:00 – 10:30 **APRE**brief** - Horizon Europe Mid-Term: cosa accade e cosa farà APRE**

Mattia Ceracchi – APRE

10:30 – 11:00 **APRE**brief** - Verso i Work Programme Horizon Europe 2023-2024**

Caterina Buonocore – APRE

11:00 – 12:00 **APRE**dialogue** - European Partnerships: dove siamo?**

Modera Serena Borgna, APRE

Carlo M. Borghini - Direttore esecutivo Europe's Rail Joint Undertaking

Maurizio Gattiglio - Già Presidente European Factories of the Future Research Association (EFFRA)

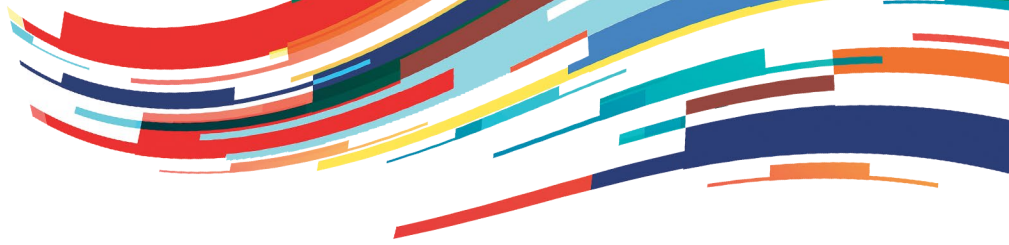
Raffaele Liberali - Rappresentante Italiano al Comitato Strategico Horizon Europe

Presentazione della mappatura APRE sulle Partnership Horizon Europe

Nicola Soloperto - APRE

12:00 – 13:00 **APRE**brief** - Horizon Europe: i dati della partecipazione italiana**

Serena Borgna – APRE



28 OTTOBRE | GIORNO 4 - streaming

- 10:00 – 11:00 **APRE *dialogue* - A European way to innovation: challenges and prospects**
Sessione in inglese
Moderata Marco Falzetti, APRE
- Anna Panagopoulou** - *Direttrice 'European Research Area & Innovation', DG R&I, Commissione europea*
Maria da Graça Carvalho - *Membro del Parlamento europeo*
Fabio Donato - *Consigliere scientifico, Rappresentanza Permanente d'Italia presso l'Unione Europea*
- 11:00 – 11:30 **APRE *brief* - La partecipazione e finanziamento delle parti terze in HE, e oltre**
- Daniele Gizzi** - *APRE*
Claudia Zurlo - *APRE*
- 11:30 – 12:45 **APRE *brief* - European Innovation Council Challenges. I portfolio dell'innovazione**
- Valentina Fioroni** – *APRE*
Andrea Fosfuri – *Rappresentante nazionale EIC, Università Bocconi*
Federico Esu – *European Innovation Council and SMEs Executive Agency (EISMEA)*
Marco Pantaleo – *EIC PM for energy system and green technologies, European Commission*
Francesco Matteucci – *EIC PM for advanced materials and environmental sustainability, European Commission*
- 12:45 – 13:00 Chiusura della Conferenza APRE 2022 – Innovare nella complessità
- Marco Falzetti** – *Direttore APRE*



APRE

Conferenza
Annuale 2022

#aprecon2022 | **www.aprecon2022.it**

Contatti

Segreteria organizzativa
Conferenza Annuale 2022
aprecon@apre.it

Per la stampa **comunicazione@apre.it**